

# Groch konsumpcyjny

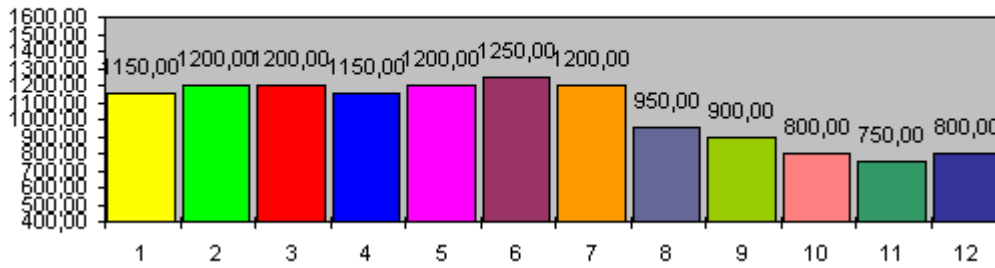
## Kalkulacja opłacalności

Materiały zebrał i opracował Tadeusz Szymańczak

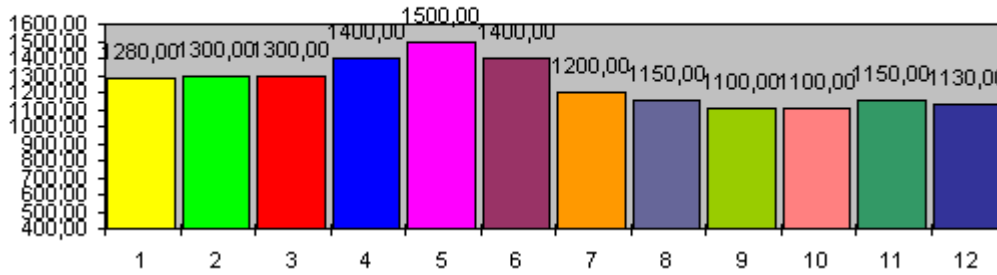
2011 grudzień

Wyszczególnienie	J.M.	Ilość	Cena zł/dt	Produkcja zł/ha		
<b>Produkcja:</b>	dt	20	95,0	1 900,00		
	dt	13	95,0	1 235,00		
<b>Nakłady i koszty:</b>		<b>Ilość</b>	<b>Cena zł/kg,dt</b>	<b>Koszt zł/ha</b>	<b>Razem koszty w zł</b>	<b>% kosztów zmiennych</b>
<b>Nasiona</b>	dt	1,6	200,00	320,00	<b>320,00</b>	7,79%
<b>Nawozy mineralne razem</b>					<b>867,00</b>	21,11%
- N	kg	20	3,86	77,20		
- P <sub>2</sub> O <sub>5</sub>	kg	100	3,35	335,00		
- K <sub>2</sub> O (forma chlorkowa)	kg	140	2,82	394,80		
- wapno nawozowe (25%)	ton	3,00	80,00	60,00		
<b>Środki ochrony roślin razem</b>					<b>557,10</b>	13,56%
Nitragina		1	200	200,00		
Karate 050 EC		0,15	160,00	24,00		
Bayleton 25 WP	kg	0,50	68,00	34,00		
Afalon dyspersyjny 450 S.C.		1,50	45,00	67,50		
Reglone Turbo 200 SL		1,75	75,00	131,25		
Fusilade Forte 150 EC		0,90	95,00	85,50		
- Vitavax -zaprawa nasienna	l	0,45	33,00	14,85		
<b>Inne środki:</b>					<b>0,00</b>	0,00%
<b>Inne koszty</b>					<b>110,00</b>	2,68%
obowiązkowe ubezpieczenie upraw 1ha			110	110		
<b>5.Koszty stałe związane z prowadzeniem produkcji w gosp. 10,0 ha U. R. obciążenie na 1 ha wynosi:</b>				<b>970,30</b>	<b>970,30</b>	23,62%
zbiór kombajnem	godz	1,00	360,00	360,00	<b>360,00</b>	8,76%
					<b>0,00</b>	0,00%
<b>Najemna siła robocza</b>		5,00	8,10	40,50	<b>40,50</b>	0,99%
<b>Siła pociągowa własna</b>	cng	14,00	63,06	882,84	<b>882,84</b>	21,49%
<b>Koszty całkowite na 1 ha</b>					<b>4 107,74</b>	100%
<b>Wskaźniki ekonomiczne</b>				<b>Plon dt z 1 ha</b>		
				<b>20</b>	<b>13</b>	
<b>Nadwyżka bezpośrednia (produkcja minus koszty zmienne)</b>	zł			<b>-2 208</b>	<b>-2 873</b>	
<b>Koszty całkowite produkcji 1 dt</b>	zł			<b>205,39</b>	<b>315,98</b>	
<b>Wskaźniki opłacalności</b>	Cena zł/dt					
	95,00			46,25%	30,07%	
<b>Plon graniczny</b> Wysokość plonu, która pokryje koszty zmienne [ dt ]		<b>95,00</b>		<b>43,24</b>		

groch konsumpcyjny 2009 r.



groch konsumpcyjny 2008 r.



groch konsumpcyjny 2011 r.

