

Kalkulacja opłacalności

Owies

Materiały zebrał i opracował Tadeusz Szymańczak

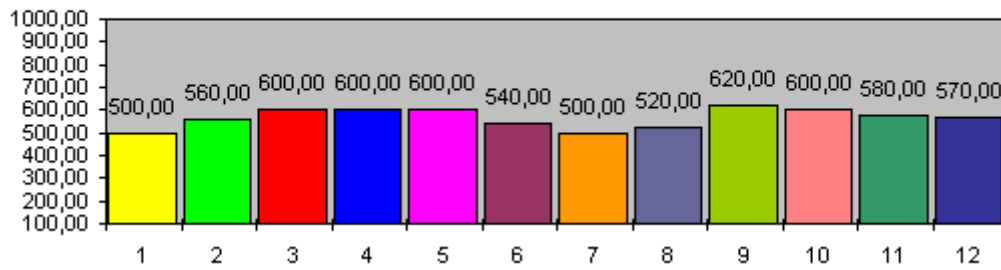
2011 grudzień

| Wyszczególnienie | J.M. | Ilość | Cena zł/dt | Produkcja zł/ha | | | |
|--|---------------------|--------------|----------------------|-----------------------|--------------------------|----------------------------|--------------|
| Produkcja: | dt | 50 | 60,00 | 3 000,00 | | | |
| | dt | 40 | 60,00 | 2 400,00 | | | |
| | dt | 30 | 60,00 | 1 800,00 | | | |
| | dt | 20 | 60,00 | 1 200,00 | | | |
| Nakłady i koszty: | | Ilość | Cena zł/kg,dt | Koszt zł/ha | Razem koszty w zł | % kosztów zmiennych | |
| | Nasiona | dt | 1,8 | 150,00 | 270,00 | 270,00 | 7,43% |
| Nawozy mineralne razem | | | | | 862,20 | 23,71% | |
| - N | kg | 90 | 3,86 | 347,40 | | | |
| - P ₂ O ₅ | kg | 60 | 3,35 | 201,00 | | | |
| - K ₂ O (forma chlorkowa) | kg | 90 | 2,82 | 253,80 | | | |
| - wapno nawozowe (25%) | ton | 3,00 | 80,00 | 60,00 | | | |
| Środki ochrony roślin razem | | | | | 78,15 | 2,15% | |
| -Chwastox extra | l | 3,00 | 20,00 | 60,00 | | | |
| - Vitavax -zaprawa nasienna | l | 0,55 | 33,00 | 18,15 | | | |
| Inne środki: | | | | | 25,00 | 0,69% | |
| - sznurek do prasy | kłębek | 1,00 | 25,00 | 25,00 | | | |
| Inne koszty | | | | | 100,00 | 2,75% | |
| obowiązkowe ubezpieczenie upraw | | | 100 | 100 | | | |
| 5.Koszty stałe związane z prowadzeniem produkcji w gosp. 8 ha U. R. obciążenie na 1 ha wynosi: | | | | 970,30 | 970,30 | 26,69% | |
| | | | | | | 0,00% | |
| Usługi produkcyjne z zewnątrz | | | | | 470,00 | 12,93% | |
| prasa | godz | 1,00 | 120,00 | 120,00 | 120,00 | 3,30% | |
| zbiór kombajnem | godz | 1,00 | 350,00 | 350,00 | 350,00 | 9,63% | |
| Najemna siła robocza | | 5,00 | 8,10 | 40,50 | 40,50 | 1,11% | |
| Siła pociągowa własna | cng | 13,00 | 63,06 | 819,78 | 819,78 | 22,55% | |
| Koszty całkowite na 1 ha | | | | | 3 635,93 | 113% | |
| Wskaźniki ekonomiczne | | | | Plon dt z 1 ha | | | |
| | | | | 50 | 40 | 30 | 20,00 |
| Nadwyżka bezpośrednia (produkcja minus koszty) | zł | | -635,93 | -1 235,93 | -1 835,93 | -2 435,93 | |
| Koszty całkowite produkcji 1 dt | zł | | 72,72 | 90,90 | 121,20 | 181,80 | |
| Wskaźniki opłacalności | Cena zł/dt 60,00 | | 82,51% | 66,01% | 49,51% | 33,00% | |
| Plon graniczny | | | | | | | |
| Wysokość plonu, która pokryje koszty [dt] | | 60,00 | | | 60,60 | | |

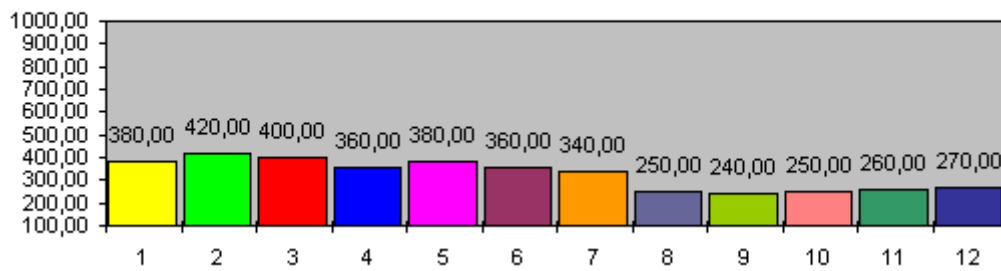
JPO + UPO = 710 + 275 = 985 zł/ha

Zwrot akcyzy z paliwa rolniczego 86 x 085 = 73,1 zł/ha

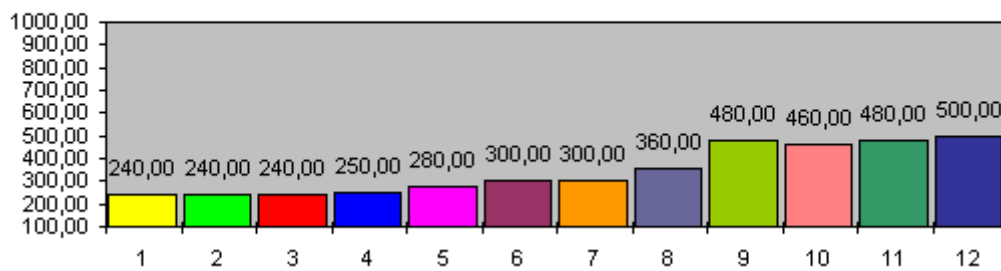
owies paszowy 2007 r.



owies paszowy 2009 r.



owies paszowy 2010 r.



owies paszowy 2011 r.

